

Kuchyň



V rámci výchovných, vzdělávacích a aktivizačních činností nabízíme:

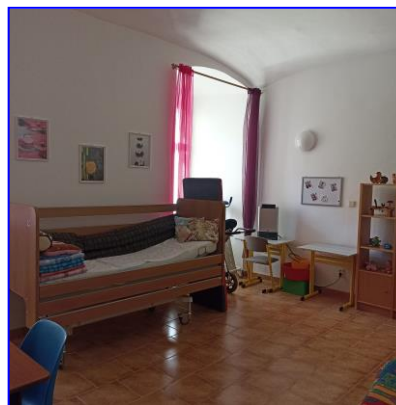
- **ALTERNATIVNÍ A AUGMENTATIVNÍ KOMUNIKACE**
makaton, komunikační sešity, piktogramy, obrázky, reálie ...
- **STRUKTUROVANÉ UČENÍ**
- **ATELIÉRY**
textilní, keramický, kovoateliér
- **POMOCNÉ ČINNOSTI**

V rámci sociálně terapeutických činností nabízíme:

- **MUZIKOTERAPIE**
skupinová, individuální



- **BAZÁLNÍ STIMULACE**
certifikované pracoviště



Těšíme se na Váš zájem.

<http://www.tloskov.eu>

ředitel: 317 740 101

ústředna: 317 740 111

GSM: 736 630 862

e-mail: centrum@tloskov.cz



Centrum sociálních
služeb Tloskov

DENNÍ STACIONÁŘ



Adresa:

CSS Tloskov, Tloskov 1, 257 56 Neveklov

Kontakt:

vedoucí služby – Mgr. M. Dušková

317 740 123, 733 532 736

duskovam@tloskov.cz

sociální oddělení – V. Muchinová

317 740 104, 731 156 774

muchinovav@tloskov.cz

Působnost: v rámci středočeského kraje

Zřizovatel: MPSV ČR

- **Centrum sociálních služeb Tloskov** je situován na okraji města Neveklov, v blízkosti Benešova u Prahy. Příjemnou atmosféru vytváří okolní park s mnoha místy pro každodenní relaxaci a zároveň je zachována blízká dostupnost města s běžnými nabídkami služeb. Areál tvoří několik zrekonstruovaných budov, kde bydlí klienti z pobytových služeb.
- **Denní stacionář** se nachází v přízemí hlavní budovy - Zámek.

POSLÁNÍ SLUŽBY

- Služba **Denní stacionář** nabízí denní podporu lidem s mentálním postižením a lidem s autismem, žijícím v přirozeném prostředí tak, aby byla podpořena a rozvíjena jejich samostatnost s přihlédnutím k jejich specifickým individuálním potřebám.

CÍLE POSKYTOVANÉ SLUŽBY

- Podpořit možnosti a rozvoj uživatele v oblasti sociálních kompetencí a osobní nezávislosti.
- Podpořit vývoj uživatele s ohledem na jeho specifické potřeby a podporovat jeho emocionální a sociální rozvoj.
- Zachovat a rozvíjet samostatnost (využití alternativních technik, nácvik praktických dovedností pro snižování závislosti, využívání dalších zdrojů souvisejících služeb).
- Cílem služby je současně podporovat rodinu poskytováním informací z oblasti služeb, nabízet jim výměnu zkušeností.

ZÁSADY SLUŽBY

- Dodržování lidských práv (pracujeme dle Etického kodexu a souvisejících vnitřních předpisů, ochrana klienta před negativním hodnocením či stigmatizací).
- Služba je poskytována s vědomou kompetencí a profesionalitou (vzdělávání zaměstnanců, konzultace externích odborníků, školení, supervize).
- Transparentnost služby (úhrady služby po jednotlivých dnech dle skutečnosti, široký informační systém, hodnocení kvality služby, osobní jednání).
- Respekt k individuálním osobním potřebám (služba a její plánování se odvíjí z osobních přání a požadavků klienta).



Denní místnost

OKRUH OSOB

- Služba Denního stacionáře je určena lidem s mentálním postižením (střední a vyšší míra podpory) a lidem s autismem ve věku od 3 do 64 let.

- Do okruhu osob **nepatří**:
 - osoby závislé na omamných a psychotropních látkách
 - osoby patologicky závislé na alkoholu
- celková kapacita služby: 14 osob
- služba je poskytována formou ambulantní
- službu nabízíme v pracovní dny (pondělí - pátek) od 7 do 15 hodin
- služba je za úhradu dle smluvených úkonů péče

ZÁKLADNÍ ČINNOSTI (úkony péče)

- pomoc při zvládnání běžných úkonů péče o vlastní osobu
- pomoc při osobní hygieně nebo poskytnutí podmínek pro osobní hygienu
- výchovně, vzdělávací a aktivizační činnosti
- sociálně terapeutické činnosti
- zprostředkování kontaktu se společenským prostředím



Odpočinková místnost